

2017

UTILIDAD CARGAS MASIVAS PARA BONIFICACIONES

Un gran ahorro de tiempo y esfuerzo!

Gestiona eficientemente las cargas de datos para bonificar la formación profesional continua (Crédito de formación de las empresas). [Softmetry Cargas Masivas](#) genera ficheros en formato XML a partir de los datos disponibles de tu empresa (.txt, Ms Excel, y todo tipo de bases de datos y aplicativos...). Posibilita las cargas masivas de AA.FF., inicio de grupos formativos, participantes y finalización de grupos.



**GENERA GRANDES VENTAJAS
A UN PRECIO MUY
ASEQUIBLE:**

**AHORRA TIEMPO DE TRABAJO
Y ESPERAS NO DESEADAS.**

**EVITA ERRORES DE
INTEGRIDAD Y COHERENCIA
DE LA INFORMACIÓN
COMUNICADA. VALIDA DATOS
COMO, NIF, NISS, EMAIL,
ETC.**

**IDÓNEA PARA AA.FF. CON
VARIOS GRUPOS O VARIOS
PARTICIPANTES.**

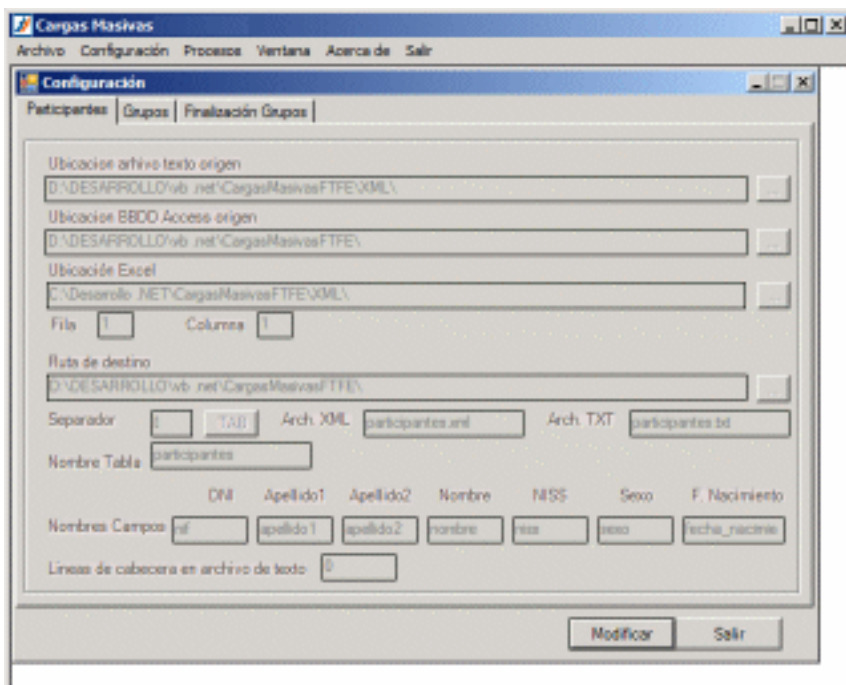
**ADAPTADA A LAS ÚLTIMAS
MODIFICACIONES Y PROBADA
EN LA GESTIÓN DE GRANDES
PLANES.**



CARGAS MASIVAS PARA BONIFICACIONES

SIMPLIFICACIÓN EN LA GENERACIÓN DE DATOS XML

Las cargas masivas permiten el volcado de acciones, grupos, finalización de grupos y participantes en la aplicación telemática de la F.E.F.E. Para hacer una carga masiva debemos generar un archivo **XML**, que siga una estructura y reglas definidas en un esquema **XSD**. Todo ello se puede realizar sin necesidad de conocimientos de programación.



La carga de datos se realiza subiendo los ficheros XML generados a la aplicación de la F.E.F.E. correspondiente al ejercicio 2017.

Fichero de AA.FF.: Asiste en la carga masiva de todos los datos de acciones formativas contrastando datos para evitar errores.

Fichero de Inicio de Grupos Formativos: Posibilita el volcado masivo de los datos necesarios para la comunicación de inicio de grupos formativos.

Fichero de Finalización de Grupos Formativos: Facilita el volcado de datos para la comunicación de finalización de grupos (participantes y costes). Cuantos más participantes y nº de grupos mayor ahorro de tiempo.

Fichero de Participantes: Proporciona la incorporación de datos a través del NIF. Tecleando el NIF del participante la aplicación telemática de la FEFE recupera los datos incluidos en el fichero XML sin tener que escribirlos a mano.

La aplicación online de la Fundación Estatal para la Formación en el Empleo comprobará la estructura del archivo contra el esquema correspondiente.

Si el archivo pasa la validación se mostrará un mensaje indicándolo, sino mostrará el error o errores encontrados.

ACCIONES FORMATIVAS DE LAS EMPRESAS


- Usuario **Menú Inicio / Carga Masiva XML / Envío Carga Masiva**
- Empresa
- Formación **Tipo de fichero: X Participantes / Inicio grupos / Finalización**
- Datos XML **/ AA.FF.**
- Estado
- Carga Masiva **Seleccionar archivo: finalizacion.xml**

Envia

* Muchas empresas ya se benefician de un proceso de carga de datos más eficiente. Aprovecha este inicio de 2017 para utilizar el sistema de cargas masivas de un modo sencillo. Si necesitas recibir información más detallada sobre cargas masivas puedes solicitarlo en <http://www.consultae.es/blog/contacto/> o llamarnos al 9151023256.

Puedes consultar las descripciones oficiales de los formatos de XML de la FEFE en el siguiente enlace:

- [Formatos de XML 2017](#)

 **Notas:** Para el ejercicio 2017, se ha lanzado nuevos formatos con pequeños cambios. Por ejemplo en acciones de teleformación y mixta, se han añadido el tipo de tutoría, tipo de del tutor formador, tipo de tutoría, y otros nuevos campos.

Para más información:

- info@consultae.es y en el teléfono 91 510 23 26
- c/ Clara del Rey nº 8 planta 1º Oficinas 2 y 3 CP 28002 de Madrid.